

MANUAL DE INSTRUCCIONES

FUENTE DE AGUA

Ref. 09001

Tipo de clasificación: Agua corriente.

PRECAUCIÓN

No conecte la fuente hasta que el agua circule, después de abrir el paso de agua.

Antes de la instalación, lea el folleto de instrucciones de forma detallada para comprender los métodos correctos de instalación y funcionamiento.

Por favor, guarde este folleto de instrucciones y la declaración de garantía.

ADVERTENCIAS ⚠

Este aparato pueden utilizarlo niños con edad de 8 años y superior y personas con capacidades físicas, sensoriales o mentales reducidas o falta de experiencia y conocimiento, si se les ha dado la supervisión o formación apropiadas respecto al uso del aparato de una manera segura y comprenden los peligros que implica. Los niños no deben jugar con el aparato. La limpieza y el mantenimiento a realizar por el usuario no deben realizarlos los niños sin supervisión.

Los niños con edades de 3 a 8 años pueden cargar y descargar aparatos de refrigeración.

Al colocar el aparato, asegúrese de que el cable de alimentación no esté atrapado o dañado.

No ubique bases de tomas de corriente móviles múltiples o fuentes de alimentación portátiles en la parte trasera del aparato.

El aparato no debe estar expuesto a la lluvia.

Este aparato está previsto para ser utilizado en aplicaciones domésticas y similares tales como:

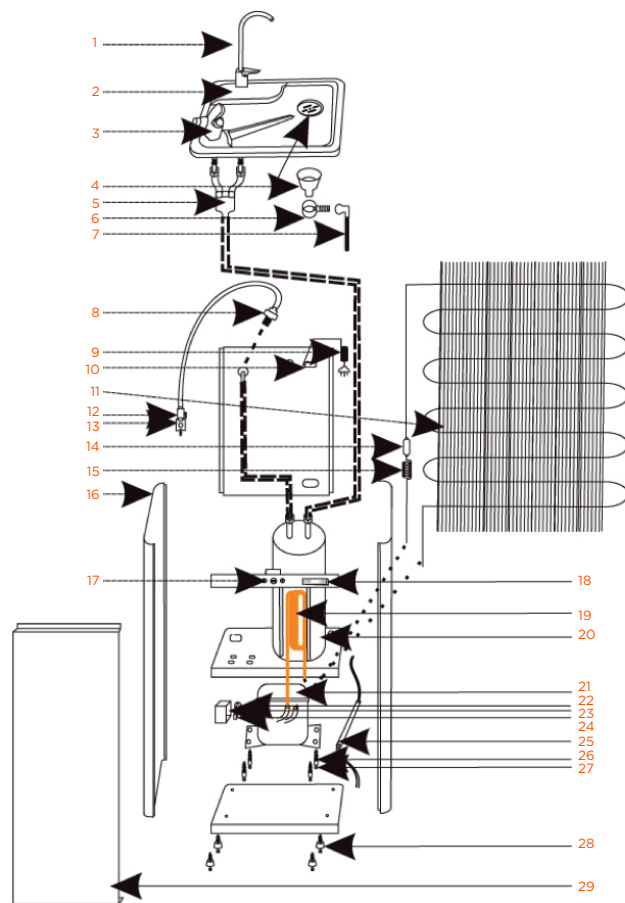
- áreas de cocina de personal en tiendas, oficinas y otros entornos laborales;
- alojamientos rurales y por clientes en hoteles, moteles y otros entornos de tipo residencial;
- entornos de tipo alojamiento y desayuno;
- servicios de restauración y aplicaciones no detallistas similares.

Para evitar un riesgo debido a la inestabilidad del aparato, este debe fijarse de acuerdo a las instrucciones.

Si el cable de alimentación está dañado, debe ser sustituido por el fabricante, por su servicio posventa o por personal cualificado similar con el fin de evitar un peligro.

Se han de utilizar las mangueras nuevas suministradas con el aparato, las mangueras viejas no deberían reutilizarse.

NOTAS DE PIEZAS



- | | |
|--------------------------------|-----------------------------|
| 1. Grifo de cuello de cisne | 15. Tubo capilar |
| 2. Tapa superior | 16. Panel lateral |
| 3. Grifo de agua potable | 17. Termostato frío |
| 4. Bandeja de agua | 18. Botón encendido/apagado |
| 5. 3 vías de válvulas | 19. Evaporador |
| 6. Codo de drenaje | 20. Tanque frío |
| 7. Tubo de agua residual | 21. Compresor |
| 8. Tapón entrada de agua | 22. Protector |
| 9. Cable de enchufe | 23. Encendido |
| 10. Caja de conexiones | 24. Cubierta protectora |
| 11. Condensador | 25. Cable |
| 12. Conexión de salida de agua | 26. Almohadilla anti choque |
| 13. Válvula de entrada de agua | 27. Perno |
| 14. Filtro de secado | 28. Pie de goma |
| | 29. Panel frontal |

FUNCIONAMIENTO Y MANTENIMIENTO

A. Mantenimiento del aparato.

1. Limpie a menudo la superficie de la fuente de agua y manténgala limpia.
2. No vierta restos en el recipiente para evitar bloquear el tubo de desagüe.
3. Corte el suministro eléctrico si no lo usa durante más de tres días para evitar el sobrecalentamiento.
4. Si hay fugas, debe mantener secos los alrededores y el suelo cerca de la máquina, debe cerrar la entrada de agua y cortar el suministro eléctrico, y luego informar a nuestra compañía o agentes.

B. Mantenimiento los filtros.

1. Por lo general, es necesario cambiar los dos filtros una vez aproximadamente entre 3 a 6 meses (difiere de la cantidad y calidad del agua) para evitar la aparición de heces y bacterias, etc. Por favor, se recomienda comprarlos en los distribuidores de nuestra empresa.
2. El cambio de los filtros, solo lo puede realizar personal de mantenimiento personalizado con conocimiento de los posibles riesgos y en ningún caso el usuario.

INSTALACIÓN

A. Antes de la instalación (no pulsar el encendido)

1. Coloque la fuente en una superficie nivelada, manténgala a 15 cm de la pared para dejar que el aire pase.
2. No coloque artículos a alta presión, combustibles, materiales conductores, etc. cerca de la máquina.
3. No lo mantenga expuesto al sol ni empapado por la lluvia, para evitar peligros.
4. Utilice la conexión de agua corriente, no use otras conexiones de agua insuficientes. Presión del agua 0,07 MPa - 0,5 MPa. Es necesario agregar una bomba sopladora, si la presión hidráulica es demasiado alta, es necesario agregar una válvula de reducción de presión. Sugerimos que la presión del agua se ajuste a 0. 2MPa-0. 25MPa.

B. Disposición de tuberías.

1. El método para desechar las tuberías en este folleto (vea las notas de las piezas) solo expone algunas instrucciones para circunstancias normales, en circunstancias especiales, diseñe otra de acuerdo con el campo de trabajo (solicite a nuestra compañía o agentes que diseñen e instalen)
2. Instale una válvula de entrada de agua en el canal de admisión, para mayor comodidad de mantenimiento en el futuro.
3. Por favor, utilice los accesorios estandarizados proporcionados por el aparato, si utilizan otros accesorios, la resistencia a la presión de los accesorios debe ser de 1 Mpa, para evitar fugas en el futuro.
4. Instale por separado las dos tapas de acero inoxidable tipo gancho en dos tomas en el depósito.

5. Conecte el grifo y la tubería de agua corriente con una junta de 3/8 y un tubo blando de alta presión; El tubo de desagüe conecta la salida de la máquina.

C Distribuciones de potencia (por favor, lea antes lo indicado a continuación)

1. Distribuya la potencia según el voltaje indicado en la placa de datos de la máquina.
2. Debe usar enchufes de tres núcleos con cables a tierra (el cable a tierra debe estar bien conectado).
3. Una vez finalizada la distribución, no pase la corriente para evitar el sobrecalentamiento y dañar la máquina.

D Pasos de instalación.

1. Todas las asignaciones y distribuciones se terminarán de acuerdo con las instrucciones anteriores.
2. Abra la válvula de entrada de agua, levante los mangos de presión de los grifos. Coloque las manijas hasta que dos grifos drenen el agua por un tiempo.
4. Abra el interruptor de enfriamiento.
5. Instale el panel frontal.

Una vez finalizada la instalación, compruebe si hay fugas en la máquina, si hay fugas, corte la alimentación inmediatamente, cierre el depósito de agua y repárelo.

CARACTERÍSTICAS

Este aparato es de gran capacidad de enfriamiento, tiene una carcasa de acero inoxidable, segura y sanitaria, bajo nivel de ruido, etc.

Es un tipo de fuente que combina la purificación, el suministro de agua fría y es una fuente ideal para escuelas, hospitales, órganos oficiales, fábricas y varios lugares públicos, etc.

DATOS TÉCNICOS

Función	Voltaje	Frecuencia	Potencia enfriamiento	Capacidad enfriamiento	Intensidad nominal
Agua fría	50-60 Hz	220V - 240 V	120 W	25 L/h (7-12 °C)	1A

MANTENIMIENTO

PROBLEMA	RAZÓN	MÉTODO DE FIJACIÓN
No enfría	El interruptor de enfriamiento está cerrado	Abra el interruptor
No enfría	La toma está cerrada	Cambie la toma o compruebe la alimentación
Fugas de agua	Las tuberías están dañadas	Cierre la electricidad e informe para su reparación
Sale poca agua	Los filtros están sucios	Cambie los filtros
No sale agua del grifo	La válvula de entrada del agua está cerrada o cortada	Abra la válvula de admisión y verifique el flujo de agua
El drenaje no es fluido	Se han bloqueado residuos en el tubo de drenaje	Retire la obstrucción con unos cables de hierro

*Si hay otras averías, póngase en contacto con nuestra empresa o nuestros agentes.

LISTA DE ANEXOS

NOMBRE	CANTIDAD
6M tubería de agua	1 PC
Filtro	1 Juego / 2 PCS
Tubo de desagüe	1 PC
Juntas	2 Juegos
Llave inglesa	1 PC
Tubo de entrada	1 PC
Manual de instrucciones	1 PC

INFORMACIÓN MEDIOAMBIENTAL

Cuando sea el momento de desechar el producto, por favor considere el impacto medioambiental y llévalo a un punto adecuado para reciclar. Los plásticos y metales utilizados en la construcción de este aparato pueden ser separados para permitir su reciclaje. Pregunte a su centro más cercano para más detalles. Todos nosotros podemos participar en la protección del medio ambiente.

El refrigerante que se usa con este aparato es un gas fluorado de efecto invernadero que puede ser dañino para el medio ambiente y responsable de contribuir al calentamiento global si se escapa a la atmósfera.

El producto contiene gases fluorados de efecto invernadero con un potencial de calentamiento atmosférico igual a 1150. Contiene 145g de refrigerante tipo R-134a.

Los gases fluorados de efecto invernadero están contenidos en un aparato sellado herméticamente.