



PRODUCT DESCRIPTION

DESCRIPTION DU PRODUIT

Hygienic hand dryer without contact.
Sèche-mains hygiénique sans contact.

Material: ABS.
Matériel: ABS.

Brushless motor.
Moteur sans balai.

Filter HEPA.
Filtre HEPA.

Electronic sensor and drying timer.
Indicateur LED et minuterie de séchage.

Connection to waste pipe system. (Optional)
Possibilité de connexion à la sortie d'eau.

MECHANICAL SPECIFICATIONS

SPÉCIFICATIONS MÉCANIQUES

Drain tank: 700 ml.
Bac à récupération d'eau: 700 ml.

Sound level at 1m: 70 dB.
Niveau sonore à 1m: 70 dB

Air flow: 3.000 l/min (180 m³/h).
Débit de l'air: 3.000 l/min (180 m³/h).

Air speed: 342 km/h.
Vitesse de l'air: 342 km/h.

T° at 10 cm. (room 21°C aprox.): 20-40 °C.
T° à 10 cm. (amb. 21°C environ): 20-40 °C

Drying time: 7 - 10 s.
Temps de séchage moyen: 7 - 10 s.

ELECTRIC SPECIFICATIONS

SPÉCIFICATIONS ÉLECTRIQUES

Voltage / Frequency: 220-240 V / 50 - 60 Hz.
Tension / Fréquence: 220-240 V / 50 - 60 Hz.

Total power: 1.650 - 2.050 W.
Puissance totale: 1.650 - 2.050 W.

Heating element power: 1.100 W.
Puissance résistance: 1.100 W.

Motor power: 700 W.
Puissance moteur: 700 W.

Type: Universal without brushes.
Type: Universal sans balai.

R.p.m: 20.000
R.p.m: 20.000

Electrical isolation: Class I.
Isolation électrique: Class I.

Protection rating: IPX4.
Indice de protection: IPX4.



Ref. 01060
Finish: White
Finition: Blanc
Power: 2.050 W
Puissance: 2.050 W

Ref. 01061
Finish: Silver
Finition: Argent
Power: 2.050 W
Puissance: 2.050 W

PRODUCT OPERATION

FONCTIONNEMENT DU PRODUIT

Activation by electronic infrared sensor.
Activation par capteur infrarouge électronique.

Automatic shutdown when removing hands.
Arrêt automatique lors du retrait des mains..

TECHNICAL SPECIFICATIONS

SPÉCIFICATIONS TECHNIQUES

Weight: 9,5 kg
Poids

Dimensions: 700 x 300 x 215 mm
Dimensions

Weight with packaging: 11 kg
Poids avec emballage

Dimensions with packaging: 745 x 360 x 280 mm
Dimensions avec emballage

PRODUCT INSTALLATION

INSTALLATION DU PRODUIT

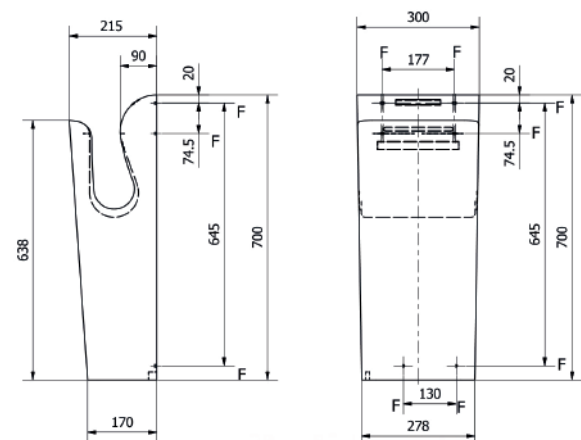
Attached to wall by frame.
Fixé au mur par un cadre.

Fixing: Using screws and dowels.
Fixation: Utilisation de vis et boulons.

Included accessories: 6 screws and 6 dowels.
Accessoires inclus: 6 vis et 6 boulons.

SIMPLIFIED PLAN

PLAN SIMPLIFIÉ



CERTIFICATES

CERTIFICATS





DESCRIPCIÓN DEL PRODUCTO DESCRIZIONE DEL PRODOTTO

Secamanos higiénica sin contacto.
Asciugamani igienico senza contatto.

Material: ABS.
Materiale: ABS.

Motor sin escobillas.
Motore senza spazzole.

Filtro HEPA.
Filtro HEPA.

Indicador led y temporizador de secado.
Indicatore LED e temporizzatore asciugatura.

Posibilidad de conexión a desagüe.
Possibilità di connessione scarico acque.

ESPECIFICACIONES MÉCANICAS SPECIFICHE MECCANICO

Tanque de drenaje: 700 ml.
Vaschetta di raccolta acqua: 700 ml.

Nivel sonoro a 1m: 70 dB.
Livello sonoro a 1m: 70 dB

Caudal del aire: 3.000 l/min (180 m³/h).
Flusso d'aria: 3.000 l/min (180 m³/h).

Velocidad del aire: 342 km/h.
Velocità dell'aria: 342 km/h.

T° a 10 cm (amb. 21°C aprox.): 20-40 °C.
T° aria 10 cm (amb. 21°C aprox.): 20-40 °C

Tiempo de secado: 7 - 10 s.
Tempo asciugatura: 7 - 10 s.

ESPECIFICACIONES ELÉCTRICAS SPECIFICHE ELETTRICHE

Voltaje / Frecuencia: 220-240 V / 50 - 60 Hz.
Vollaggio / Frequenza: 220-240 V / 50 - 60 Hz.

Potencia total: 1.650 - 2.050 W.
Potenza totale: 1.650 - 2.050 W.

Potencia resistencia: 1.100 W.
Potenza resistenza: 1.100 W.

Potencia motor: 700 W.
Potenza motore: 700 W.

Tipo: Universal sin escobillas.
Tipo: Universale senza spazzole.

R.p.m: 20.000
R.p.m: 20.000

Aislamiento eléctrico: Clase I.
Isolamento elettrico: Classe I.

Índice de protección: IPX4.
Indice di protezione: IPX4.



FUNCIONAMIENTO DEL PRODUCTO
FUNZIONAMENTO DEL PRODOTTO

Activación por sensor infrarrojo electrónico.
Attivazione tramite sensore elettronico a infrarossi.

Apagado automático al retirar las manos.
Spegnimento automatico durante la rimozione delle mani.

ESPECIFICACIONES TÉCNICAS
SPECIFICHE TECNICHE

Peso: 9,5 kg
Peso

Dimensiones: 700 x 300 x 215 mm
Dimensioni

Peso con embalaje: 11 kg
Peso con imballo

Dimensiones con embalaje: 745 x 360 x 280 mm
Dimensioni con imballo

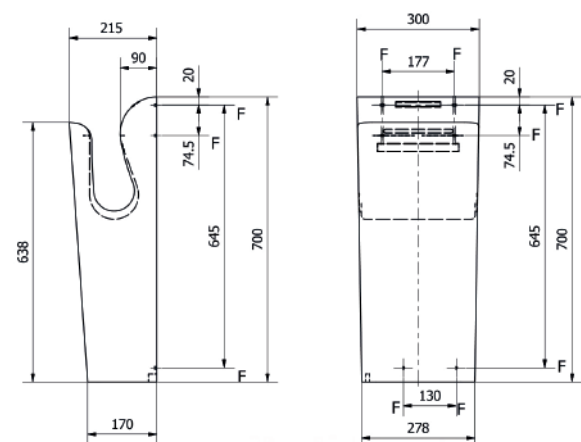
INSTALACIÓN DEL PRODUCTO
INSTALLAZIONE DEL PRODOTTO

Adosado a pared mediante bastidor.
Installazione a parete per cornice.

Fijación: Mediante tornillos y tacos.
Fissaggio: Utilizzando viti e tasselli.

Accesorios incluidos: 6 tornillos y 6 tacos.
Accessori inclusi: 6 viti e 6 tasselli.

PLANO SIMPLIFICADO
PIANO SEMPLIFICATO



CERTIFICADOS
CERTIFICATI





PRODUCT DESCRIPTION

DESCRIPTION DU PRODUIT

Hygienic hand dryer without contact.
Sèche-mains hygiénique sans contact.

Material: ABS.
Matériel: ABS.

Brush motor.
Moteur universel à balais.

Filter HEPA.
Filtre HEPA.

Electronic sensor and drying timer.
Indicateur LED et minuterie de séchage.

Connection to waste pipe system. (Optional)
Possibilité de connexion à la sortie d'eau.

MECHANICAL SPECIFICATIONS

SPÉCIFICATIONS MÉCANIQUES

Drain tank: 1.000 ml.
Bac à récupération d'eau: 1.000 ml.

Sound level at 1m: 70 dB.
Niveau sonore à 1m: 70 dB

Air flow: 3.000 l/min (180 m³/h).
Débit de l'air: 3.000 l/min (180 m³/h).

Air speed: 342 km/h.
Vitesse de l'air: 342 km/h.

T° at 10 cm. (room 21°C aprox.): 20-40 °C.
T° à 10 cm. (amb. 21°C environ): 20-40 °C

Drying time: 7 - 10 s.
Temps de séchage moyen: 7 - 10 s.

ELECTRIC SPECIFICATIONS

SPÉCIFICATIONS ÉLECTRIQUES

Voltage / Frequency: 220-240 V / 50 - 60 Hz.
Tension / Fréquence: 220-240 V / 50 - 60 Hz.

Total power: 1.650 - 2.050 W.
Puissance totale: 1.650 - 2.050 W.

Heating element power: 1.100 W.
Puissance résistance: 1.100 W.

Motor power: 750 W.
Puissance moteur: 750 W.

Type: Brush motor.
Type: Moteur universel à balais.

R.p.m: 20.000
R.p.m: 20.000

Electrical isolation: Class I.
Isolation électrique: Class I.

Protection rating: IPX4.
Indice de protection: IPX4.



Ref. 01037
Finish: White
Finition: Blanc
Power: 2.050 W
Puissance: 2.050 W

Ref. 01066
Finish: Silver
Finition: Argent
Power: 2.050 W
Puissance: 2.050 W

PRODUCT OPERATION

FONCTIONNEMENT DU PRODUIT

Activation by electronic infrared sensor.
Activation par capteur infrarouge électronique.

Automatic shutdown when removing hands.
Arrêt automatique lors du retrait des mains..

TECHNICAL SPECIFICATIONS

SPÉCIFICATIONS TECHNIQUES

Weight: 9,2 kg
Poids

Dimensions: 655 x 305 x 200 mm
Dimensions

Weight with packaging: 10,7 kg
Poids avec emballage

Dimensions with packaging: 705 x 355 x 256 mm
Dimensions avec emballage

PRODUCT INSTALLATION

INSTALLATION DU PRODUIT

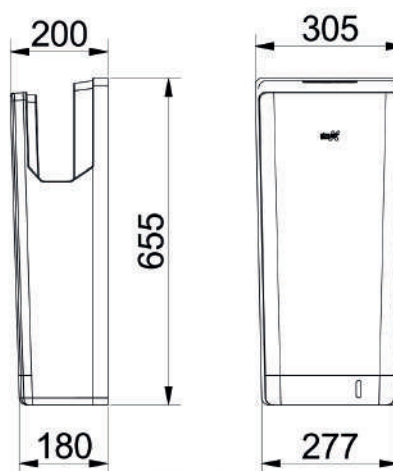
Attached to wall by frame.
Fixé au mur par un cadre.

Fixing: Using screws and dowels.
Fixation: Utilisation de vis et boulons.

Included accessories: 6 screws and 6 dowels.
Accessoires inclus: 6 vis et 6 boulons.

SIMPLIFIED PLAN

PLAN SIMPLIFIÉ



CERTIFICATES

CERTIFICATS





Ref. 01037

Acabado: Blanco
Finitura: Bianco
Potencia: 2.050 W
Potenza: 2.050 W

Ref. 01066

Acabado: Plateado
Finitura: Argentato
Potencia: 2.050 W
Potenza: 2.050 W

DESCRIPCIÓN DEL PRODUCTO DESCRIZIONE DEL PRODOTTO

Secamanos higiénica sin contacto.
Asciugamani igienico senza contatto.

Material: ABS.
Materiale: ABS.

Motor con escobillas.
Motore con spazzole.

Filtro HEPA.
Filtro HEPA.

Indicador led y temporizador de secado.
Indicatore LED e temporizzatore asciugatura.

Posibilidad de conexión a desagüe.
Possibilità di connessione scarico acque.

ESPECIFICACIONES MÉCANICAS SPECIFICHE MECCANICO

Tanque de drenaje: 1.000 ml.
Vaschetta di raccolta acqua: 1.000 ml.

Nivel sonoro a 1m: 70 dB.
Livello sonoro a 1m: 70 dB

Caudal del aire: 3.000 l/min (180 m³/h).
Flusso d'aria: 3.000 l/min (180 m³/h).

Velocidad del aire: 342 km/h.
Velocità dell'aria: 342 km/h.

T° a 10 cm (amb. 21°C aprox.): 20-40 °C.
T° aria 10 cm (amb. 21°C aprox.): 20-40 °C

Tiempo de secado: 7 - 10 s.
Tempo asciugatura: 7 - 10 s.

ESPECIFICACIONES ELÉCTRICAS SPECIFICHE ELETTRICHE

Voltaje / Frecuencia: 220-240 V / 50 - 60 Hz.
Vollaggio / Frequenza: 220-240 V / 50 - 60 Hz.

Potencia total: 1.650 - 2.050 W.
Potenza totale: 1.650 - 2.050 W.

Potencia resistencia: 1.100 W.
Potenza resistenza: 1.100 W.

Potencia motor: 750 W.
Potenza motore: 750 W.

Tipo: Universal con escobillas.
Tipo: Universale con spazzole.

R.p.m: 20.000
R.p.m: 20.000

Aislamiento eléctrico: Clase I.
Isolamento elettrico: Classe I.

Índice de protección: IPX4.
Indice di protezione: IPX4.



Ref. 01037
Acabado: Blanco
Finitura: Bianco
Potencia: 2.050 W
Potenza: 2.050 W

Ref. 01066
Acabado: Plateado
Finitura: Argentato
Potencia: 2.050 W
Potenza: 2.050 W

FUNCIONAMIENTO DEL PRODUCTO
FUNZIONAMENTO DEL PRODOTTO

Activación por sensor infrarrojo electrónico.
Attivazione tramite sensore elettronico a infrarossi.

Apagado automático al retirar las manos.
Spegnimento automatico durante la rimozione delle mani.

ESPECIFICACIONES TÉCNICAS
SPECIFICHE TECNICHE

Peso: 9,2 kg
Peso

Dimensiones: 655 x 305 x 200 mm
Dimensioni

Peso con embalaje: 10,7 kg
Peso con imballo

Dimensiones con embalaje: 705 x 355 x 256 mm
Dimensioni con imballo

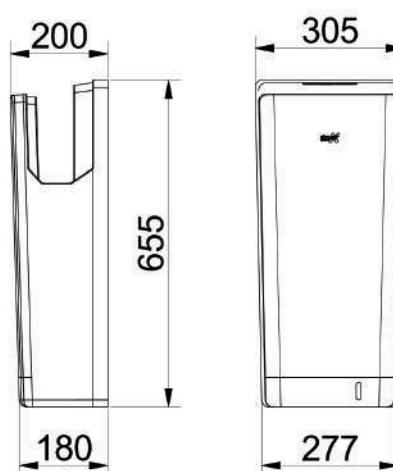
INSTALACIÓN DEL PRODUCTO
INSTALLAZIONE DEL PRODOTTO

Adosado a pared mediante bastidor.
Installazione a parete per cornice.

Fijación: Mediante tornillos y tacos.
Fissaggio: Utilizzando viti e tasselli.

Accesorios incluidos: 6 tornillos y 6 tacos.
Accessori inclusi: 6 viti e 6 tasselli.

PLANO SIMPLIFICADO
PIANO SEMPLIFICATO



CERTIFICADOS
CERTIFICATI

