

PRODUCT DESCRIPTION
DESCRIPTION DU PRODUIT

Soap dispenser wall mounted.
Distributeur de savon.

Material: Zinc.
Materiale: Zinc.

PRODUCT INSTALLATION
INSTALLATION DU PRODUIT

Wall mounted.
Modèle fixé au mur.

Fixing: Using screws and dowels.
Fixation: Utilisation de vis et boulons.

Included accessories: 2 screws, 2 dowels and allen key.
Accessoires inclus: 2 vis, 2 boulons et clé allen.

ESPECIFICACIONES DEL PRODUCTO
SPECIFICHE DEL PRODOTTO

Ø Rossette: 70 mm.
Ø Rosette

Rossete thickness: 1,5 mm.
Épaisseur rosette

TECHNICAL SPECIFICATIONS
SPÉCIFICATIONS TECHNIQUES

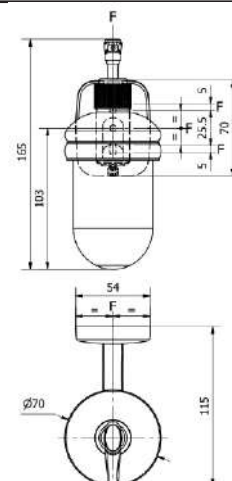
Weight: 0,34 kg
Poids

Dimensions: 165 x 70 x 115 mm
Dimensions

Weight with packaging: 0,39 kg
Poids avec emballage

Dimensions with packaging: 160 x 80 x 120 mm
Dimensions avec emballage

SIMPLIFIED PLAN
PLAN SIMPLIFIÉ





Ref. 05136

Acabado: Brillante

Finitura: Brillante

DESCRIPCIÓN DEL PRODUCTO

DESCRIZIONE DEL PRODOTTO

Dosificador de jabón mural.
Dispensatore di sapone da parete.

Material: Zinc.
Materiale: Zinco.

INSTALACIÓN DEL PRODUCTO

INSTALLAZIONE DEL PRODOTTO

Adosado a pared.
Installazione a parete.

Fijación: Mediante tornillos y tacos.
Fissaggio: Utilizzando viti e tasselli.

Accesorios incluidos: 2 tornillos, 2 tacos y llave allen.
Accessori inclusi: 2 viti, 2 tasselli e chiave a brugola.

ESPECIFICACIONES DEL PRODUCTO

SPECIFICHE DEL PRODOTTO

Ø Florón: 70 mm.
Ø Rosetta

Espesor florón: 1,5 mm.
Spessore rossetta

PLANO SIMPLIFICADO

PIANO SEMPLIFICATO

ESPECIFICACIONES TÉCNICAS

SPECIFICHE TECNICHE

Peso: 0,34 kg
Peso

Dimensiones: 165 x 70 x 115 mm
Dimensioni

Peso con embalaje: 0,39 kg
Peso con imballo

Dimensiones con embalaje: 160 x 80 x 120 mm
Dimensioni con imballo

