



**Ref. 01002**

Acabado: Blanco  
Finitura: Bianco  
Potencia: 2.300 W  
Potenza: 2.300 W



**Ref. 01004**

Acabado: Brillante  
Finitura: Brillante  
Potencia: 2.300 W  
Potenza: 2.300 W



**Ref. 01006**

Acabado: Satinado  
Finitura: Satinato  
Potencia: 2.300 W  
Potenza: 2.300 W



**Ref. 01068**

Acabado: Negro  
Finitura: Nero  
Potencia: 2.300 W  
Potenza: 2.300 W

## DESCRIPCIÓN DEL PRODUCTO

### DESCRIZIONE DEL PRODOTTO

Secamanos higiénica sin contacto.  
Asciugamani igienico senza contatto.

Material: Acero inoxidable AISI 304.  
Materiale: Acciaio inossidabile AISI 304.

Motor con escobillas.  
Motore con spazzole.

Indicador led.  
Indicatore LED.

## ESPECIFICACIONES MÉCANICAS

### SPECIFICHE MECCANICO

Nivel sonoro a 2 m: 75 dB.  
Livello sonoro a 2 m: 75 dB

Caudal del aire: 4.000 l/min (240 m<sup>3</sup>/h).  
Flusso d'aria: 4.000 l/min (240 m<sup>3</sup>/h).

Velocidad del aire: 108 km/h.  
Velocità dell'aria: 108 km/h.

T° a 10 cm (amb. 21°C aprox.): 52 °C.  
T° aria 10 cm (amb. 21°C aprox.): 52 °C

Tiempo de secado: 15 s.  
Tempo asciugatura: 15 s.

## ESPECIFICACIONES ELÉCTRICAS

### SPECIFICHE ELETTRICHE

Voltaje / Frecuencia: 220-240 V / 50 - 60 Hz.  
Voltaggio / Frequenza: 220-240 V / 50 - 60 Hz.

Potencia total: 2.300 W.  
Potenza totale: 2.300 W.

Potencia resistencia: 2.070 W.  
Potenza resistenza: 2.070 W.

Potencia motor: 350 W.  
Potenza motore: 350 W.

Tipo: Universal con escobillas.  
Tipo: Universale con spazzole.

R.p.m: 6.500  
R.p.m: 6.500

Aislamiento eléctrico: Clase I.  
Isolamento elettrico: Classe I.

Índice de protección: IPX1.  
Indice di protezione: IPX1.



**Ref. 01002**

Acabado: Blanco  
Finitura: Bianco  
Potencia: 2.300 W  
Potenza: 2.300 W



**Ref. 01004**

Acabado: Brillante  
Finitura: Brillante  
Potencia: 2.300 W  
Potenza: 2.300 W



**Ref. 01006**

Acabado: Satinado  
Finitura: Satinato  
Potencia: 2.300 W  
Potenza: 2.300 W



**Ref. 01068**

Acabado: Negro  
Finitura: Nero  
Potencia: 2.300 W  
Potenza: 2.300 W

## FUNCIONAMIENTO DEL PRODUCTO FUNZIONAMENTO DEL PRODOTTO

Activación por sensor infrarrojo electrónico.  
*Attivazione tramite sensore elettronico a infrarossi.*

Apagado automático al retirar las manos.  
*Spegnimento automatico durante la rimozione delle mani.*

## ESPECIFICACIONES TÉCNICAS SPECIFICHE TECNICHE

Peso: 4,5 kg  
*Peso*

Dimensiones: 235 x 267 x 210 mm  
*Dimensioni*

Peso con embalaje: 5 kg  
*Peso con imballo*

Dimensiones con embalaje: 280 x 300 x 270 mm  
*Dimensioni con imballo*

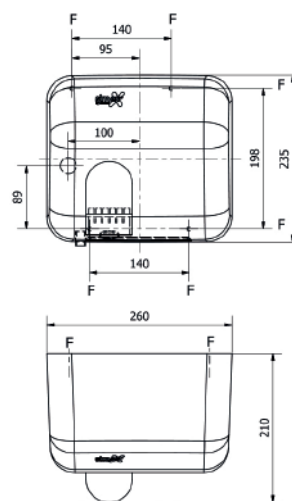
## INSTALACIÓN DEL PRODUCTO INSTALLAZIONE DEL PRODOTTO

Adosado a pared.  
*Installazione a parete.*

Fijación: Mediante tornillos y tacos.  
*Fissaggio: Utilizzando viti e tasselli.*

Accesorios incluidos: 4 tornillos y 4 tacos.  
*Accessori inclusi: 4 viti e 4 tasselli.*

## PLANO SIMPLIFICADO PIANO SEMPLIFICATO



## CERTIFICADOS CERTIFICATI

**CE RoHS**



**Ref. 01001**  
Finish: White  
Finition: Blanc  
Power: 2.300 W  
Puissance: 2.300 W



**Ref. 01003**  
Finish: Polished  
Finition: Brillant  
Power: 2.300 W  
Puissance: 2.300 W



**Ref. 01005**  
Finish: Satin  
Finition: Satiné  
Power: 2.300 W  
Puissance: 2.300 W

## PRODUCT DESCRIPTION

### DESCRIPTION DU PRODUIT

Hygienic hand dryer without contact.  
Sèche-mains hygiénique sans contact.

Material: SUS 304 Stainless steel.  
Matériel: Acier inoxydable AISI 304.

Brush motor.  
Moteur universel à balais.

Timer (manual): 15 seconds.  
Minuterie (manuelle): 15 secondes.

## MECHANICAL SPECIFICATIONS

### SPÉCIFICATIONS MÉCANIQUES

Sound level at 1m: 75 dB.  
Niveau sonore à 1m: 75 dB

Air flow: 4.000 l/min (240 m<sup>3</sup>/h).  
Débit de l'air: 4.000 l/min (240 m<sup>3</sup>/h).

Air speed: 108 km/h.  
Vitesse de l'air: 108 km/h.

T° at 10 cm. (room 21°C aprox.): 52 °C.  
T° à 10 cm. (amb. 21°C environ): 52 °C

Drying time: 15 s.  
Temps de séchage moyen: 15 s.

## ELECTRIC SPECIFICATIONS

### SPÉCIFICATIONS ÉLECTRIQUES

Voltage / Frequency: 220-240 V / 50 - 60 Hz.  
Tension / Fréquence: 220-240 V / 50 - 60 Hz.

Total power: 2.300 W.  
Puissance totale: 2.300 W.

Heating element power: 2.070 W.  
Puissance résistance: 2.070 W.

Motor power: 350 W.  
Puissance moteur: 350 W.

Type: Brush motor.  
Type: Moteur universel à balais.

R.p.m: 6.500  
R.p.m: 6.500

Electrical isolation: Class I.  
Isolation électrique: Class I.

Protection rating: IPX1.  
Indice de protection: IPX1.



**Ref. 01001**  
Finish: White  
Finition: Blanc  
Power: 2.300 W  
Puissance: 2.300 W



**Ref. 01003**  
Finish: Polished  
Finition: Brillant  
Power: 2.300 W  
Puissance: 2.300 W



**Ref. 01005**  
Finish: Satin  
Finition: Satiné  
Power: 2.300 W  
Puissance: 2.300 W

### PRODUCT OPERATION

#### FONCTIONNEMENT DU PRODUIT

Push button activation.  
Activation par bouton poussoir.

### TECHNICAL SPECIFICATIONS

#### SPÉCIFICATIONS TECHNIQUES

Weight: 4,5 kg  
Poids

Dimensions: 235 x 267 x 210 mm  
Dimensions

Weight with packaging: 5 kg  
Poids avec emballage

Dimensions with packaging: 280 x 300 x 270 mm  
Dimensions avec emballage

### PRODUCT INSTALLATION

#### INSTALLATION DU PRODUIT

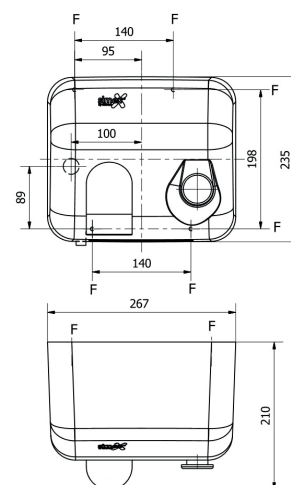
Wall mounted.  
Fixé au mur.

Fixing: Using screws and dowels.  
Fixation: Utilisation de vis et boulons.

Included accessories: 4 screws and 4 dowels.  
Accessoires inclus: 4 vis et 4 boulons.

### SIMPLIFIED PLAN

#### PLAN SIMPLIFIÉ



### CERTIFICATES

#### CERTIFICATS





**Ref. 01001**

**Acabado:** Blanco  
**Finitura:** Bianco  
**Potencia:** 2.300 W  
**Potenza:** 2.300 W



**Ref. 01003**

**Acabado:** Brillante  
**Finitura:** Brillante  
**Potencia:** 2.300 W  
**Potenza:** 2.300 W



**Ref. 01005**

**Acabado:** Satinado  
**Finitura:** Satinato  
**Potencia:** 2.300 W  
**Potenza:** 2.300 W

## DESCRIPCIÓN DEL PRODUCTO

### DESCRIZIONE DEL PRODOTTO

Secamanos con pulsador.  
Asciugamani con pulsante.

**Material:** Acero inoxidable AISI 304.  
**Materiale:** Acciaio inossidabile AISI 304.

Motor con escobillas.  
Motore con spazzole.

**Temporizador (manual):** 15 segundos.  
**Timer (manuale):** 15 secondi.

## ESPECIFICACIONES MÉCANICAS

### SPECIFICHE MECCANICO

**Nivel sonoro a 2 m:** 75 dB.  
**Livello sonoro a 2 m:** 75 dB

**Caudal del aire:** 4.000 l/min (240 m<sup>3</sup>/h).  
**Flusso d'aria:** 4.000 l/min (240 m<sup>3</sup>/h).

**Velocidad del aire:** 108 km/h.  
**Velocità dell'aria:** 108 km/h.

**T° a 10 cm (amb. 21°C aprox.):** 52 °C.  
**T° aria 10 cm (amb. 21°C aprox.):** 52 °C

**Tiempo de secado:** 15 s.  
**Tempo asciugatura:** 15 s.

## ESPECIFICACIONES ELÉCTRICAS

### SPECIFICHE ELETTRICHE

**Voltaje / Frecuencia:** 220-240 V / 50 - 60 Hz.  
**Voltaggio / Frequenza:** 220-240 V / 50 - 60 Hz.

**Potencia total:** 2.300 W.  
**Potenza totale:** 2.300 W.

**Potencia resistencia:** 2.070 W.  
**Potenza resistenza:** 2.070 W.

**Potencia motor:** 350 W.  
**Potenza motore:** 350 W.

**Tipo:** Universal con escobillas.  
**Tipo:** Universale con spazzole.

**R.p.m:** 6.500  
**R.p.m:** 6.500

**Aislamiento eléctrico:** Clase I.  
**Isolamento elettrico:** Classe I.

**Índice de protección:** IPX1.  
**Indice di protezione:** IPX1.



**Ref. 01001**  
Acabado: Blanco  
Finitura: Bianco  
Potencia: 2.300 W  
Potenza: 2.300 W



**Ref. 01003**  
Acabado: Brillante  
Finitura: Brillante  
Potencia: 2.300 W  
Potenza: 2.300 W



**Ref. 01005**  
Acabado: Satinado  
Finitura: Satinato  
Potencia: 2.300 W  
Potenza: 2.300 W

### FUNCIONAMIENTO DEL PRODUCTO FUNZIONAMENTO DEL PRODOTTO

Activación por botón pulsador.  
Attivazione pulsante.

### ESPECIFICACIONES TÉCNICAS SPECIFICHE TECNICHE

Peso: 4,5 kg  
Peso

Dimensiones: 235 x 267 x 210 mm  
Dimensioni

Peso con embalaje: 3,95 kg  
Peso con imballo

Dimensiones con embalaje: 280 x 300 x 270 mm  
Dimensioni con imballo

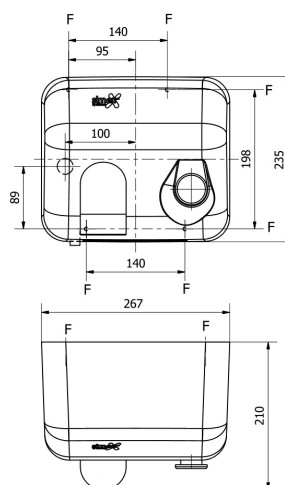
### INSTALACIÓN DEL PRODUCTO INSTALLAZIONE DEL PRODOTTO

Adosado a pared.  
Installazione a parete.

Fijación: Mediante tornillos y tacos.  
Fissaggio: Utilizzando viti e tasselli.

Accesorios incluidos: 4 tornillos y 4 tacos.  
Accessori inclusi: 4 viti e 4 tasselli.

### PLANO SIMPLIFICADO PIANO SEMPLIFICATO



### CERTIFICADOS CERTIFICATI

**CE RoHS**



**Ref. 01002**  
Finish: White  
Finition: Blanc  
Power: 2.300 W  
Puissance: 2.300 W



**Ref. 01004**  
Finish: Polished  
Finition: Brillant  
Power: 2.300 W  
Puissance: 2.300 W



**Ref. 01006**  
Finish: Satin  
Finition: Satiné  
Power: 2.300 W  
Puissance: 2.300 W



**Ref. 01068**  
Finish: Black  
Finition: Noir  
Power: 2.300 W  
Puissance: 2.300 W

## PRODUCT DESCRIPTION

### DESCRIPTION DU PRODUIT

Hygienic hand dryer without contact.  
Sèche-mains hygiénique sans contact.

Material: SUS 304 Stainless steel.  
Matériel: Acier inoxydable AISI 304.

Brush motor.  
Moteur universel à balais.

Sensor operated.  
Indicateur LED.

## MECHANICAL SPECIFICATIONS

### SPÉCIFICATIONS MÉCANIQUES

Sound level at 1m: 75 dB.  
Niveau sonore à 1m: 75 dB

Air flow: 4.000 l/min (240 m<sup>3</sup>/h).  
Débit de l'air: 4.000 l/min (240 m<sup>3</sup>/h).

Air speed: 108 km/h.  
Vitesse de l'air: 108 km/h.

T° at 10 cm. (room 21°C aprox.): 52 °C.  
T° à 10 cm. (amb. 21°C environ): 52 °C

Drying time: 15 s.  
Temps de séchage moyen: 15 s.

## ELECTRIC SPECIFICATIONS

### SPÉCIFICATIONS ÉLECTRIQUES

Voltage / Frequency: 220-240 V / 50 - 60 Hz.  
Tension / Fréquence: 220-240 V / 50 - 60 Hz.

Total power: 2.300 W.  
Puissance totale: 2.300 W.

Heating element power: 2.070 W.  
Puissance résistance: 2.070 W.

Motor power: 350 W.  
Puissance moteur: 350 W.

Type: Brush motor.  
Type: Moteur universel à balais.

R.p.m: 6.500  
R.p.m: 6.500

Electrical isolation: Class I.  
Isolation électrique: Class I.

Protection rating: IPX1.  
Indice de protection: IPX1.



**Ref. 01002**  
Finish: White  
Finition: Blanc  
Power: 2.300 W  
Puissance: 2.300 W



**Ref. 01004**  
Finish: Polished  
Finition: Brillant  
Power: 2.300 W  
Puissance: 2.300 W



**Ref. 01006**  
Finish: Satin  
Finition: Satiné  
Power: 2.300 W  
Puissance: 2.300 W



**Ref. 01068**  
Finish: Black  
Finition: Noir  
Power: 2.300 W  
Puissance: 2.300 W

### PRODUCT OPERATION

#### FONCTIONNEMENT DU PRODUIT

Activation by electronic infrared sensor.  
*Activation par capteur infrarouge électronique.*

Automatic shutdown when removing hands.  
*Arrêt automatique lors du retrait des mains..*

### TECHNICAL SPECIFICATIONS

#### SPÉCIFICATIONS TECHNIQUES

Weight: 4,5 kg  
*Poids*

Dimensions: 235 x 267 x 210 mm  
*Dimensions*

Weight with packaging: 5 kg  
*Poids avec emballage*

Dimensions with packaging: 280 x 300 x 270 mm  
*Dimensions avec emballage*

### PRODUCT INSTALLATION

#### INSTALLATION DU PRODUIT

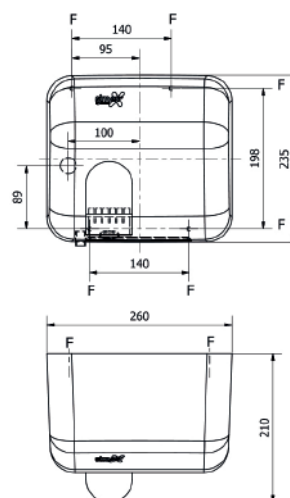
Wall mounted.  
*Fixé au mur.*

Fixing: Using screws and dowels.  
*Fixation: Utilisation de vis et boulons.*

Included accessories: 4 screws and 4 dowels.  
*Accessoires inclus: 4 vis et 4 boulons.*

### SIMPLIFIED PLAN

#### PLAN SIMPLIFIÉ



### CERTIFICATES

#### CERTIFICATS

