

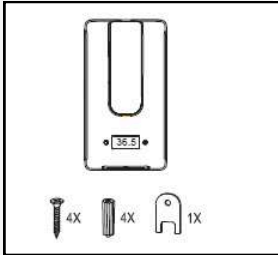


DOSIFICADORES DE JABÓN

SÉRIE ECOCLEAN

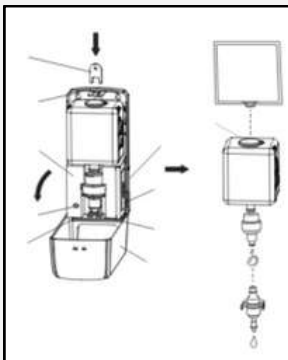


GUIA DE INSTALACIÓN

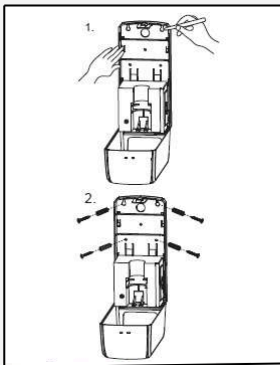


- Componentes para la instalación:

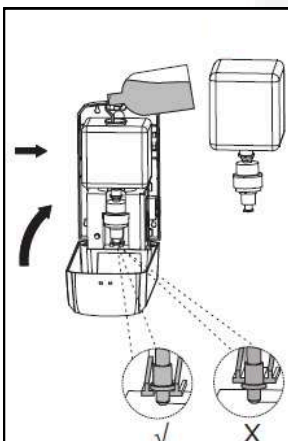
4 Tornillos
4 Tacos
1 Llave



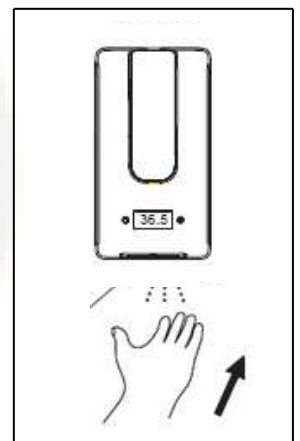
- Abra la tapa superior con la llave proporcionada para acceder a los puntos de sujeción.



- Marque los orificios donde deberá realizar 4 taladros a la altura deseada. Fije la base de la jabonera mediante los tornillos y tacos proporcionados, como se muestra en la imagen.



- Una vez instalada, rellene de jabón el tanque interno para su uso. Compruebe la posición de la boquilla, como se muestra en la imagen. La jabonera está lista para su uso.





C/ Comunidad Castilla y Leon, s/n
22520 Fraga (Huesca) · ESPAÑA
Tel. +34 974 03 53 44
tecnico@simex.es

www.simex.es