



Ref. 05020
Finish: Polished
Finition: Brillant

PRODUCT DESCRIPTION
DESCRIPTION DU PRODUIT

Towel ring.
Anneau.

Material: Latón cromado.
Materiale: Ottone cromato.

PRODUCT INSTALLATION
INSTALLATION DU PRODUIT

Wall mounted.
Modèle fixé au mur.

Fixing: Using screws and dowels.
Fixation: Utilisation de vis et boulons.

Included accessories: 2 screws, 2 dowels and allen key.
Accessoires inclus: 2 vis, 2 boulons et clé allen.

ESPECIFICACIONES DEL PRODUCTO
SPECIFICHE DEL PRODOTTO

Ø Rossette: 53 mm.
Ø Rosette

Rossete thickness: 1,5 mm.
Épaisseur rosette

TECHNICAL SPECIFICATIONS
SPÉCIFICATIONS TECHNIQUES

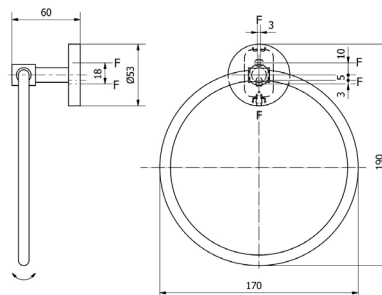
Weight: 0,1 kg
Poids

Dimensions: 190 x 170 x 60 mm
Dimensions

Weight with packaging: 0,18 kg
Poids avec emballage

Dimensions with packaging: 200 x 180 x 70 mm
Dimensions avec emballage

SIMPLIFIED PLAN
PLAN SIMPLIFIÉ





Ref. 05020
Acabado: Brillante
Finitura: Brillante

DESCRIPCIÓN DEL PRODUCTO DESCRIZIONE DEL PRODOTTO

Aro para toalla.
Portasciugamani.

Material: Latón cromado.
Materiale: Ottone cromato.

INSTALACIÓN DEL PRODUCTO INSTALLAZIONE DEL PRODOTTO

Adosado a pared.
Installazione a parete.

Fijación: Mediante tornillos y tacos.
Fissaggio: Utilizzando viti e tasselli.

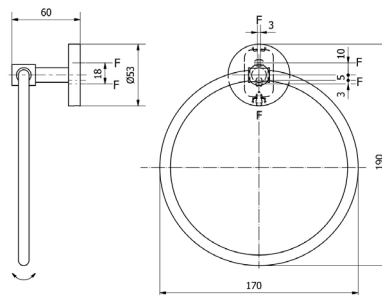
Accesorios incluidos: 2 tornillos, 2 tacos y llave allen.
Accessori inclusi: 2 viti, 2 tasselli e chiave a brugola.

ESPECIFICACIONES DEL PRODUCTO SPECIFICHE DEL PRODOTTO

Ø Florón: 53 mm.
Ø Rosetta

Espesor florón: 1,5 mm.
Spessore rossetta

PLANO SIMPLIFICADO PIANO SEMPLIFICATO



ESPECIFICACIONES TÉCNICAS SPECIFICHE TECNICHE

Peso: 0,1 kg
Peso

Dimensiones: 190 x 170 x 60 mm
Dimensioni

Peso con embalaje: 0,18 kg
Peso con imballo

Dimensiones con embalaje: 200 x 180 x 70 mm
Dimensioni con imballo