



**Ref. 05092**

**Finish:** Polished

**Finition:** Brillant

#### PRODUCT DESCRIPTION

##### DESCRIPTION DU PRODUIT

Round 3X mirror with built-in light.  
*Miroir rond 3X avec lumière intégrée.*

**Material:** Chrome.

**Materiale:** Chromé.

Double-sided mirror.

*Miroir double face.*

Freedom of orbital movement of the mirror.

*Liberté de mouvement orbital du miroir.*

Articulated arm in two sections.

*Bras articulé en deux sections.*

Free movement of the arm in the horizontal plane.

*Libre mouvement du bras dans le plan horizontal.*

Ignition switch.

*Contacteur d'allumage.*

**Voltage:** 220 - 240 V.

**Tension:** 220 - 240 V.

#### TECHNICAL SPECIFICATIONS

##### SPÉCIFICATIONS TECHNIQUES

**Weight:** 1,5 kg

*Poids*

**Dimensions:** 250 x 461 x 121 mm

*Dimensions*

**Weight with packaging:** 1,9 kg

*Poids avec emballage*

**Dimensions with packaging:** 300 x 302 x 143 mm

*Dimensions avec emballage*

#### PRODUCT INSTALLATION

##### INSTALLATION DU PRODUIT

Wall mounted.

*Modèle fixé au mur.*

**Fixing:** Plate fixed with screws and dowels.

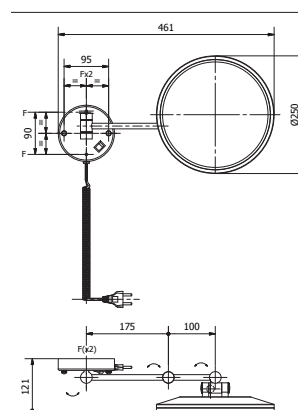
**Fixation:** Plaque fixée avec vis et chevilles.

**Included accessories:** 2 screws and 2 dowels.

**Accessoires inclus:** 2 vis et 2 boulons

#### SIMPLIFIED PLAN

##### PLAN SIMPLIFIÉ





### DESCRIPCIÓN DEL PRODUCTO DESCRIZIONE DEL PRODOTTO

Espejo de 3 aumentos redondo con luz incorporada.  
*Specchio rotondo 3x con luce integrata.*

**Material:** Cromado.  
**Materiale:** Cromato.

Espejo doble cara.  
*Specchio a doppia faccia.*

Libertad de movimiento orbital del espejo.  
*Libertà di movimento orbitale dello specchio.*

Brazo articulado en dos tramos.  
*Braccio articolato in due sezioni.*

Movimiento libre del brazo en el plano horizontal.  
*Movimento libero del braccio sul piano orizzontale.*

Interruptor de encendido.  
*Interruttore di accensione.*

**Voltaje:** 220 - 240 V.  
**Voltaggio:** 220 - 240 V.

### ESPECIFICACIONES TÉCNICAS SPECIFICHE TECNICHE

**Peso:** 1,5 kg  
*Peso*

**Dimensiones:** 250 x 461 x 121 mm  
*Dimensioni*

**Peso con embalaje:** 1,9 kg  
*Peso con imballo*

**Dimensiones con embalaje:** 300 x 302 x 143 mm  
*Dimensioni con imballo*

### INSTALACIÓN DEL PRODUCTO INSTALLAZIONE DEL PRODOTTO

Adosado a pared.  
*Installazione a parete.*

**Fijación:** Pletina fijada con tornillos y tacos.  
**Fissaggio:** Piastra fissata con viti e tasselli.

**Accesorios incluidos:** 2 tornillos y 2 tacos.  
**Accessori inclusi:** 2 viti e 2 tasselli.

### PLANO SIMPLIFICADO PIANO SEMPLIFICATO

